

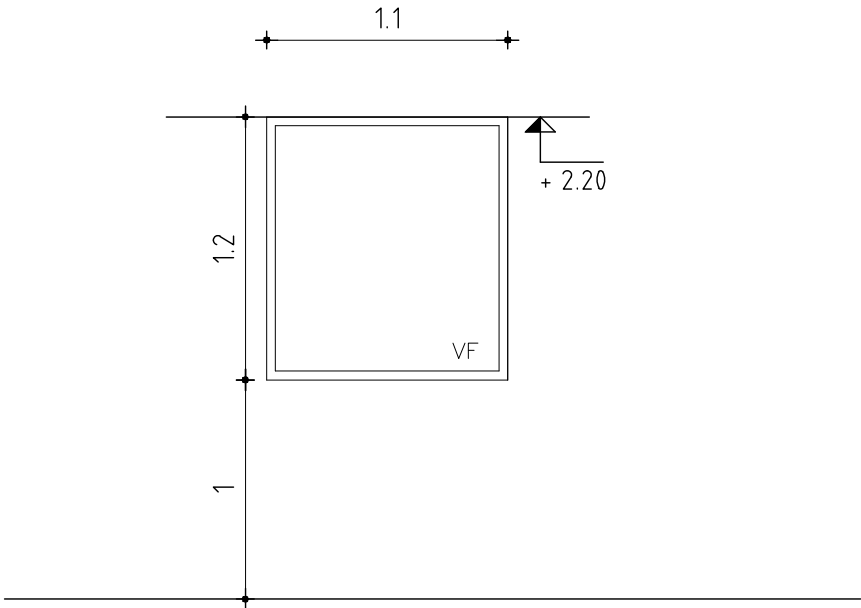


ADMINISTRACIÓN NACIONAL
DE EDUCACIÓN PÚBLICA

CODIGEN
DIRECCIÓN SECTORIAL DE
INFRAESTRUCTURA
COMISION DESCENTRALIZADA DE PAYSANDU

OBRA: INSPECCION DE ESCUELAS
LOCALIDAD: PAYSANDU
DEPARTAMENTO: PAYSANDU

FECHA
12/2019



VENTANA FIJA (SERIE MECAL 20)

| | | | |
|--------|------|----------|--------|
| ESCALA | 1/50 | DETALLES | LAMINA |
|--------|------|----------|--------|

| | | | | | | | |
|------|----|----------|---|-----------|---------|--------|-----|
| TIPO | A6 | CANTIDAD | 1 | UBICACION | Pasillo | LAMINA | L14 |
|------|----|----------|---|-----------|---------|--------|-----|

PREMARCO MARCO GUIA (SIN ANODIZAR) : - TAPAJUNTAS : -

| | | | | | |
|--------------------------------------|--|----------------|-----------------------|--|---|
| P E R F I L E S | O C L A M A N E J O | HOR.INFERIOR | — | A C C E S O R I O S | — |
| | | HOR.SUPERIOR | — | | — |
| | | LATERALES | — | | |
| | | DIVISOR HOR. | — | | |
| | | DIVISOR VERT. | — | | |
| | | PORTACONTR. | — | | |
| | | CONTRAVIDRIO | — | | |
| | | ELEM.ARMADO | — | | |
| | | CONECTOR HOR. | — | | |
| | | CONECTOR VERT. | — | | |
| | A J U N T A S | HOR.INFERIOR | — | | |
| | | HOR.SUPERIOR | — | | |
| | | LATERALES | — | | |
| | | ENGANCHE | INTERIOR: EXTERIOR: — | | |
| | | COMPLEMENTO | — | | |
| | | DIVISOR HOR. | — | | |
| | | DIVISOR VERT. | — | | |
| | | CONTRAVIDRIO | — | | |
| | | ELEM.ARMADO | — | | |
| | | OTROS | — | | |

| | |
|-------------|---|
| TERMINACION | ANODIZADO NATURAL 11 MICRAS MINIMO s/NORMA UNIT 1076/2001 |
|-------------|---|

| | |
|---------|--|
| VIDRIOS | ESPESOR: 4mm TIPO: TRANSPARENTE |
| | COLOCACION: CONTRAVIDRIO Y SILICONA NEUTRA |

| | |
|---------------|--|
| OBSERVACIONES | |
|---------------|--|

NOTA . TODAS LAS MEDIDAS SE VERIFICARAN EN OBRA.
. Los marcos se amuraran sin su correspondientes hojas, y deberán entregarse protegidos contra eventuales manchas producidas por motero de cal o cemento
. Todas las aberturas se dibujan vistas desde el exterior. Las medidas son en metros.